

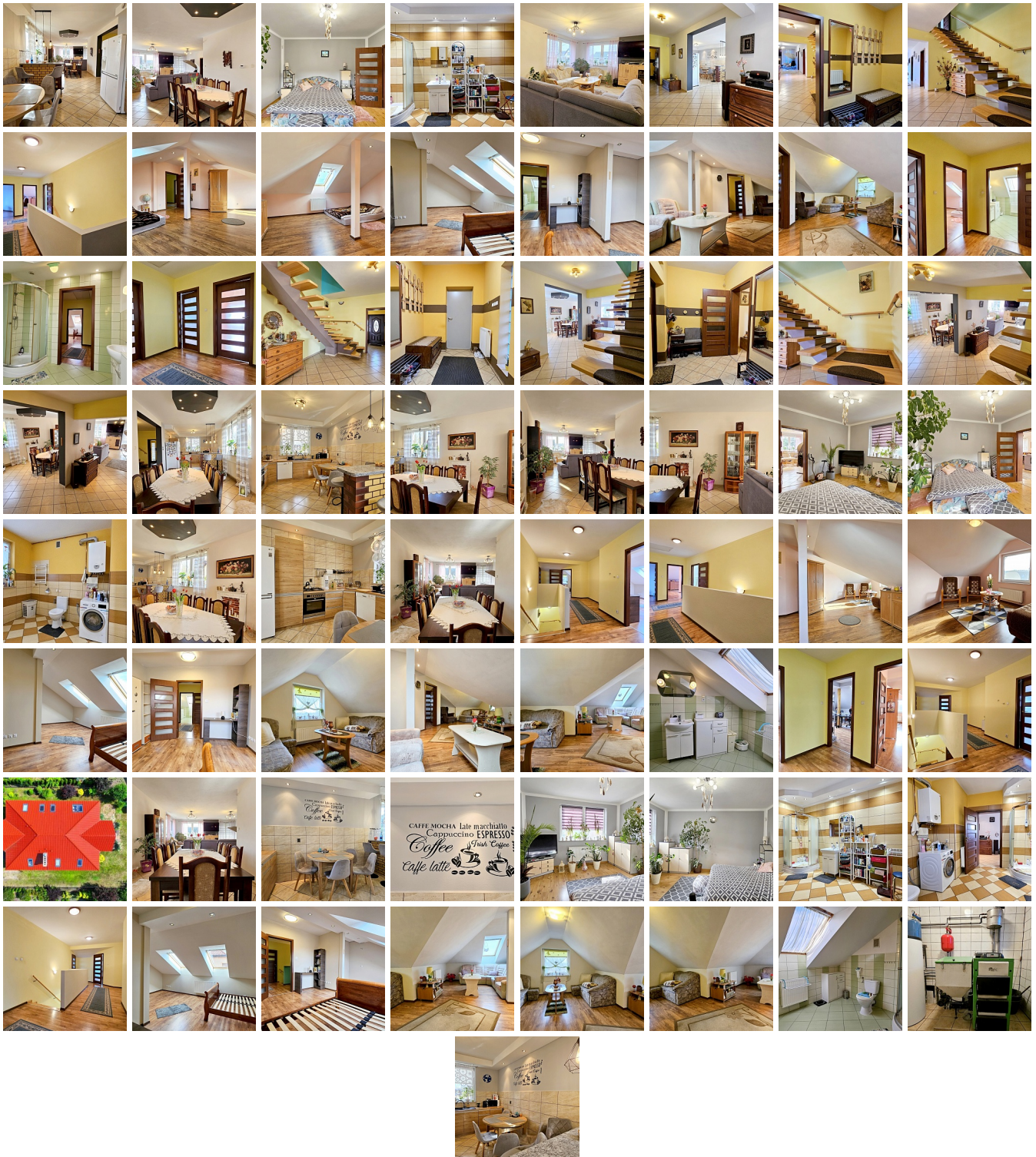
## DOM NA SPRZEDAŻ

liczba pokoi: 6, pow. całkowita: 219 m<sup>2</sup>, pow. działki: 672 m<sup>2</sup>,

Goleniów

Cena **1 190 000** zł





### **11.08.2024 DZIEŃ OTWARTY OPEN HOUSE**

<https://www.kerner-nieruchomosci.pl>

Polecamy Państwu nową, ciekawą ofertę nieruchomości na sprzedaż: **DOM WOLNOSTOJĄCY** o powierzchni użytkowej: **218 m<sup>2</sup>**, zabudowy: **173 m<sup>2</sup>**, położony na działce o powierzchni: **672 m<sup>2</sup>**. **Dach kopertowy pokryty dachówką ceramiczną. Budynek 2-kondygnacyjny. Na parterze znajdują się: duży salon (pokój dzienny) z wyjściem na taras i ogród, sypialnia, kuchnia, jadalnia, łazienka z wc, hall, wiatrołap (ganek w bryle budynku) oraz pomieszczenie gospodarcze i kotłownia (pierwotnie garaż). Na poddasze prowadzą wygodne schody zabiegowe (konstrukcja betonowa,**

**stopnie drewniane), gdzie znajdują się: 4 pokoje (sypialnie), garderoba (może być dodatkowa kuchnia, łazienka lub pokój), łazienka z wc oraz korytarz.** Na parterze we wszystkich pomieszczeniach (poza sypialnią) na podłogach położona jest terakota; ściany gładzone i pomalowane. W jadalni stylowy, nastrojowy, dekoracyjny kominek (atrapa) oraz duży stół z krzesłami. Łazienka z oknem z wc wykończona glazurą i terakotą; wyposażenie: kabina prysznicowa, meble łazienkowe, lustro, szafka z umywalką, grzejnik drabinkowy. Kuchnia z oknem, oddzielona od jadalni stylową wyspą (barkiem) z hokerami, wykończona glazurą i terakotą; wyposażenie: meble kuchenne w zabudowie, kuchenka (płyta) gazowa z piekarnikiem elektrycznym, zmywarka, zlew oraz kuchenka mikrofalowa. Na poddaszu we wszystkich pomieszczeniach (poza łazienką i częściowo garderobą) na podłogach położone są panele podłogowe; ściany gładzone i pomalowane. Łazienka z oknem dachowym z wc wykończona glazurą i terakotą; wyposażenie: kabina prysznicowa, meble łazienkowe, lustro, szafka z umywalką. Na poddaszu w garderobie zostały doprowadzone media, gdzie można uzyskać dodatkową kuchnię, łazienkę lub pokój). **Okna PVC. Ogrzewanie oraz źródło c. w.: piec c.o. z podajnikiem na ekogroszek oraz w łazience piec gazowy 2-obiegowy (grzejniki oraz na parterze podłogowe). Media: prąd, gaz, woda, kanalizacja miejska.** Teren wokół domu zagospodarowany (drzewka, krzewy, nasadzenia, oczko oraz miejsce na basen. Z tyłu domu znajduje się pomieszczenie gospodarcze. Dom gotowy do zamieszkania. Budynek ocieplony i zaciągnięty klejem - elewacja do wykończenia wg. własnego uznania. **Ciekawa oferta do zamieszkania dla Rodziny lub Firmy jako Inwestycja pod Wynajem oraz z uwagi na większą powierzchnię i ilość pomieszczeń oraz 2 łazienki i możliwość uzyskania 2 kuchni - mogą zamieszkać 2 Rodziny (dwa pokolenia). Polecamy z uwagi na lokalizację, standard wykończenia, układ pomieszczeń, lokatę kapitału, możliwości zarobkowe (wynajem) oraz atrakcyjną cenę do negocjacji.** Polecamy i Zapraszamy na Prezentację.

**Wirtualny Spacer | Home Tour VR 360:**

[https://www.kerner-nieruchomosci.pl/wirtualne\\_spacery/dom\\_wolnostojacy\\_sprzedaz\\_helenow/index.html](https://www.kerner-nieruchomosci.pl/wirtualne_spacery/dom_wolnostojacy_sprzedaz_helenow/index.html)

Przedmiotowa nieruchomość posiada "Świadectwo charakterystyki energetycznej".

Wskaźniki charakterystyki energetycznej / **Oceniana część budynku:**

Wskaźnik rocznego zapotrzebowania na energię użytkową:

**EU = 89,50 kWh/(m<sup>2</sup>-rok),**

Wskaźnik rocznego zapotrzebowania na energię końcową:

**EK = 122,50 kWh/(m<sup>2</sup>-rok),**

Wskaźnik rocznego zapotrzebowania na nieodnawialną energię pierwotną:

**EP = 137,70 kWh/(m<sup>2</sup>-rok),**

Jednostkowa wielkość emisji CO<sub>2</sub>:

**E CO<sub>2</sub> = 0,03 t CO<sub>2</sub>/(m<sup>2</sup>-rok),**

Udział odnawialnych źródeł energii w rocznym zapotrzebowaniu na energię końcową:

**U<sub>oze</sub> = 0,00 %.**

KERNER NIERUCHOMOŚCI

mgr Dawid Kerner

72-100 Goleniów

ul. Konstytucji 3 Maja 51/3a

Mobile GSM: 500 700 758

<https://www.kerner-nieruchomosci.pl>[Nieruchomości Goleniów](#) | [Sprzedaj Nieruchomość](#) | [Kup Nieruchomość](#)

Jesteśmy także na:

Facebook

<https://www.facebook.com/kernernieruchomosci/>

Instagram

<https://www.instagram.com/kernernieruchomosci/>

Twitter

<https://twitter.com/kernerestate/>

TikTok

<https://www.tiktok.com/@kernernieruchomosci/>

YouTube

<https://www.youtube.com/@kernernieruchomosci>

#goleniów #goleniow #nieruchomości #nieruchomosci #realestate #forsale #nasprzedaz #nasprzedaz #domy #mieszkania #lokale #działki #działki #grunty #magazyny #hale #obiektykomercyjne #nawynajem #forrent #inwestycje #kernernieruchomosci #dronhome #nowogard #szczecin #stargard #zachodniopomorskie #poland #vipoffer #nieruchomości#goleniów #nieruchomosci#goleniow #mieszkanienasprzedaż #mieszkanienasprzedaż #domynasprzedaż #domynasprzedaż #działkinasprzedaż #działkinasprzedaż #magazynynasprzedaż #magazynynasprzedaż #halenasprzedaż #halenasprzedaż #restauracje #hotele #noclegi #pokoje #kwatery #kwaterypracownicze #kupno #sprzedaż #sprzedaż #najem #wynajem #podnajem #zamiana #deweloper #developer #biuro #biuronieruchomości #biuronieruchomosci #agencja #agencjanieruchomosci #agencjanieruchomości #agencjaobrotunieruchomości #agencjaobrotunieruchomosci #realestateagency

Nazwy, marki, znaki, znaki towarowe, loga, ruchomości, nieruchomości, materiały, opracowania, mapy i inne prawa i rzeczy, należą do ich prawnych właścicieli.

Symbol	26016/KRN/DS	Rodzaj nieruchomości	DOM
Rodzaj transakcji	SPRZEDAŻ	Status	oferta nieaktualna
Rodzaj rynku	WTÓRNY	Cena	1 190 000 PLN
Cena negocjowana	JEST	Kraj	POLSKA
Województwo	ZACHODNIOPOMORSKIE	Powiat	goleniowski
Gmina	Goleniów	Miejscowość	Goleniów
Kod pocztowy	72-100	Obręb geodezyjny	0011, Goleniów - 11
Położenie działki	TEREN PŁASKI	Wygląd działki	ZAGOSPODAROWANA
Okolica	lasy	Położenie	MIASTO
Budynki w sąsiedztwie	OSIEDLE DOMÓW JEDNORODZINNYCH	Powierzchnia całkowita	219 m <sup>2</sup>
Powierzchnia działki	672 m <sup>2</sup>	Kształt działki	PROSTOKĄT

Zagospodarowanie działki	NASADZENIA, KRZEWY I DRZEWA, OCZKO WODNE	Powierzchnia użytkowa	219 m <sup>2</sup>
Forma własności działki	WSPÓŁWŁASNOŚĆ	Udział w działce	CAŁOŚĆ
Rodzaj domu	WOLNOSTOJĄCY	Przeznaczenie	MIESZKALNE
Rodzaj budynku	DOM	Standard	BARDZO DOBRY
Stan budynku	BARDZO DOBRY	Konstrukcja budynku	MUROWANA
Materiał ścian	SUPOREKS	Rodzaj stropu	WYLEWANY
Technika budowy	TRADYCYJNA	Typ kuchni	Z OKNEM, POŁĄCZONA Z JADALNIĄ, POŁĄCZONA Z SALONEM
Wyposażenie kuchni	PEŁNE	Liczba łazienek	2
Stan łazienki	BARDZO DOBRY	Wyposażenie łazienki	PEŁNE
Liczba WC	2	Droga dojazdowa	LOKALNA DROGA, ASFALTOWA, UTWARDZONA, GRUNTOWA
Rodzaj nawierzchni	ASFALTOWA - KOSTKA, PŁYTY BETONOWE, UTWARDZONA - SZUTROWA	Liczba pokoi	6
Liczba sypialni	5	Liczba pięter [wliczając parter]	2
Umeblowanie	CZĘŚCIOWE	Źródło c.w.	Z ZASOBNIKA, PIEC WĘGLOWY, GAZOWY 2-OBIEGOWY
Ogrzewanie	EKOGROSZEK, C.O. WĘGLOWE, PODŁOGOWE	Podpiwniczenie /piwnica	NIEPODPIWNICZONY
Dostępne sieci	ELEKTRYCZNA, WOD-KAN, GAZOWA	Forma własności	PEŁNA WŁASNOŚĆ
Energia elektryczna	JEST	Napięcie 400V (siła)	JEST
Podłączony gaz	JEST	Podłączony wodociąg	JEST
Podłączona kanalizacja	JEST	Rodzaj kanalizacji	MIEJSKA
Źródło wody	WODA MIEJSKA	Uciążliwość okolicy	CICHE
Wentylacja	JEST	Internet	JEST
Telewizor	JEST	Lodówka	JEST
Pralka	JEST	Piecyk gazowy	JEST
Piekarnik	JEST	Zmywarka	JEST

Kuchnia gazowa	JEST	Kuchnia elektryczna	JEST
Alarm	JEST	Monitoring	JEST
Rodzaj okien	PLASTIKOWE	Pokrycie dachu	DACHÓWKA CERAMICZNA
Kształt dachu	WIELOSPADOWY	Poddasze	UŻYTKOWE
Rodzaj podłogi	TERAKOTA, PANELE	Elewacja	STYROPIAN, INNE
Rodzaj ogrodzenia	METALOWE, SIATKA	Ogrodzenie	PEŁNE
Czy jest KW	JEST	Licznik prądu	JEST
Wodomierz	JEST	Certyfikat energetyczny	JEST
Ogródek	JEST	Basen	JEST
Garderoba	JEST	Pomieszczenie gospodarcze	JEST
Ilość tarasów	1	Strych	JEST
Widok na północ	JEST	Widok na południe	JEST
Widok na wschód	JEST	Widok na zachód	JEST
Najbliższe SPA	2 km	Najbliższy basen	1, 5 km
Najbliższy park	1, 5 km	Najbliższy las	200 m
Najbliższe morze	50 km	Najbliższa łąka	100 m
Najbliższa rzeka	1 km	Najbliższy sklep	100 m
Najbliższa przychodnia	2 km	Najbliższy żłobek	100 m
Najbliższe przedszkole	100 m	Najbliższa Szkoła Podstawowa	500 m
Najbliższa szkoła średnia	2 km	Najbliższa stacja PKP	1, 5 km
Najbliższy przystanek PKS	100 m	Najbliższe lotnisko	5 km
Komunikacja miejska	100 m	Posterunek policji	1, 5 km
Straż Pożarna	2 km	Najbliższy hipermarket	2 km
Najbliższa apteka	100 m	Najbliższy lokal gastronomiczny	2 km
Najbliższa stacja paliw	1, 5 km	Nr Licencji	21221
Warunki gruntowe	DOBRE	EU - energia użytkowa [kWh/(m2*rok)]	89
EP - energia pierwotna [kWh/(m2*rok)]	137	EK - energia końcowa [kWh/(m2*rok)]	122

Najbliższe kino	2 km	Najbliższy teatr	2 km
Najbliższa kawiarnia	2 km	Najbliższy klub fitness	2 km
Najbliższa siłownia	2 km	Najbliższy szpital	2 km
Najbliższy hotel	2 km	Najbliższy bankomat	2 km
Najbliższy bank	2 km	Najbliższa poczta	100 m
Najbliższy plac zabaw	100 m	Wyposażenie łazienki (wykaz)	WANNA, PRYSZNIC, WC, OKNO, GRZEJNIK DRABINKOWY, LUSTRO, UMYWALKA, SZAFKA
Suszarka do ubrań	JEST	Kuchenka mikrofalowa	JEST
Żaluzje	JEST		

 Dawid Kerner      GSM: 500 700 758  
biuro@kerner-nieruchomosci.pl

Więcej ofert na stronie [www.kerner-nieruchomosci.pl](http://www.kerner-nieruchomosci.pl)