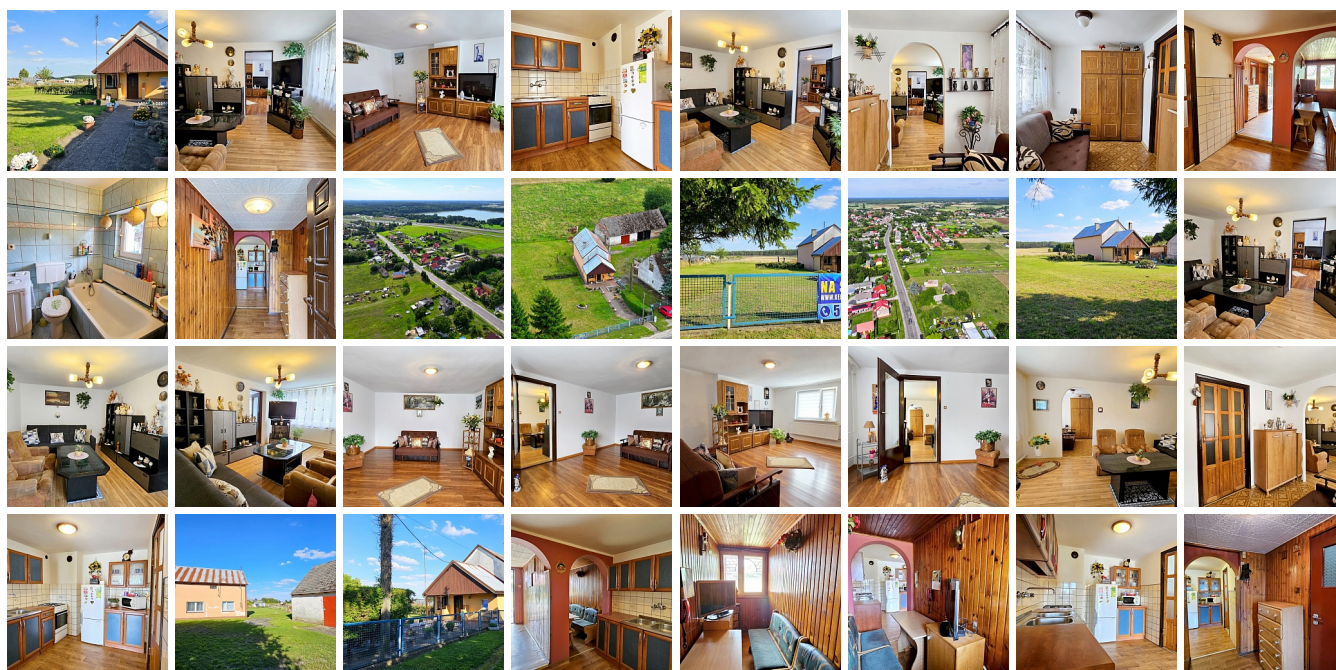


DOM NA SPRZEDAŻ
liczba pokoi: 3, pow. całkowita: 65 m², pow. działki: 4,163 m²,
Goleniów, Przybiernów
Cena **520 000** zł





<https://www.kerner-nieruchomosci.pl>

Polecamy Państwu **2 Nieruchomości** położone w **Przybiernowie**. Pierwszą z nich stanowi działka **gruntu nr 533/6 o pow. 660 m²**, zabudowana **budynkiem gospodarczym (stodoła z garażem i kanałem)**. Druga działka nr 533/8 o pow. 3503 m², zabudowana **budynkiem mieszkalnym, wolnostojącym o pow. użytkowej ok. 65 m²**. Budynek parterowy z częścią strychową (nieużytkową), dach dwuspadowy pokryty blachą, składający się z **3 pokoi, kuchni z jadalnią, łazienki z wc z częścią gospodarczą (kotłownią) oraz korytarza**. Budynek zamieszkały z przeznaczeniem do remontu (odświeżenia). **Media: prąd, woda, kanalizacja miejskie. Ogrzewanie oraz źródło c.w.: piec c.o. Gaz w drodze**. Istnieje możliwość scalenia działek. Polecamy z uwagi na lokalizację (blisko S3 Szczecin-Świnoujście), dużą, łączną powierzchnię gruntu **4163 m²**, możliwość podziemia, rozbudowy lub nowej zabudowy (zależne od uzyskania warunków zabudowy). **Cena do negocjacji. Istnieje możliwość zamiany na dom lub mieszkanie w Międzyzdrojach**. Polecamy i Zapraszamy na Prezentację.

Na chwilę obecną, przedmiotowa nieruchomość nie posiada "Świadectwa charakterystyki energetycznej", jednakże Sprzedający zobowiązuje się do sporządzenia (uzyskania) i przekazania niniejszego dokumentu najpóźniej do dnia jej zbycia (sprzedaży, zamiany lub wynajmu).

KERNER NIERUCHOMOŚCI

mgr Dawid Kerner

72-100 Goleniów

ul. Konstytucji 3 Maja 51/3a

Mobile GSM: 500 700 758

<https://www.kerner-nieruchomosci.pl>

Nieruchomości Goleniów | **Sprzedaj Nieruchomość** | **Kup Nieruchomość**

Jesteśmy także na:

Facebook

<https://www.facebook.com/kernnieruchomosci/>

Instagram

<https://www.instagram.com/kernernieruchomosci/>**Twitter**<https://twitter.com/kernerestate/>**TikTok**<https://www.tiktok.com/@kernernieruchomosci/>**YouTube**<https://www.youtube.com/@kernernieruchomosci/>

Nazwy, marki, znaki, znaki towarowe, loga, ruchomości, nieruchomości, materiały, opracowania, mapy i inne prawa i rzeczy, należą do ich prawnych właścicieli.

Symbol	26107/KRN/DS	Rodzaj nieruchomości	DOM
Rodzaj transakcji	SPRZEDAŻ	Status	oferta aktualna
Rodzaj rynku	WTÓRNY	Cena	520 000 PLN
Kraj	POLSKA	Województwo	ZACHODNIOPOMORSKIE
Powiat	goleniowski	Gmina	Goleniów
Miejscowość	Goleniów	Kod pocztowy	72-110
Dzielnica - osiedle	Przybiernów	Położenie działki	TEREN PŁASKI
Wygląd działki	ZAGOSPODAROWANA	Okolice	trasa turystyczna (nadmorska); jezioro Przybiernowskie, lasy
Położenie	MIASTO	Budynki w sąsiedztwie	WOLNOSTOJĄCE DOMY JEDNORODZINNE
Powierzchnia całkowita	65 m ²	Powierzchnia działki	4 163 m ²
Kształt działki	NIEREGULARNY	Zagospodarowanie działki	ZABUDOWA, KRZEWY I DRZEWA
Powierzchnia użytkowa	65 m ²	Forma własności działki	WŁASNOŚĆ
Udział w działce	CAŁOŚĆ	Rodzaj domu	WOLNOSTOJĄCY
Przeznaczenie	MIESZKALNE, WARSZTAT, INNE	Rodzaj budynku	DOM
Standard	DOBRY, DO REMONTU	Stan budynku	DOBRY, DO REMONTU
Konstrukcja budynku	TRADYCYJNA	Materiał ścian	CEGŁA
Rodzaj stropu	DREWNIANY	Technika budowy	TRADYCYJNA
Typ kuchni	ODDZIELNA, POŁĄCZONA Z JADALNIĄ, Z OKNEM	Wyposażenie kuchni	PEŁNE
Liczba łazienek	1	Stan łazienki	DO ODNOWIENIA
Wyposażenie łazienki	PEŁNE	Liczba WC	1
Droga dojazdowa	GŁÓWNA DROGA	Rodzaj nawierzchni	ASFALTOWA - KOSTKA
Liczba pokoi	3	Liczba sypialni	3
Liczba pięter [wliczając parter]	1	Umeblowanie	PEŁNE

Źródło c.w.	BOJLER ELEKTRYCZNY	Ogrzewanie	C.O. WĘGLOWE
Forma własności	PEŁNA WŁASNOŚĆ	Energia elektryczna	JEST
Napięcie 400V (siła)	JEST	Podłączony wodociąg	JEST
Podłączona kanalizacja	JEST	Rodzaj kanalizacji	MIEJSKA
Źródło wody	WODA MIEJSKA	Uciążliwość okolicy	UMIARKOWANIE CICHE
Internet	JEST	Telewizor	JEST
Telewizja kablowa	JEST	Lodówka	JEST
Pralka	JEST	Piekarnik	JEST
Kuchnia gazowa	JEST	Rodzaj okien	DREWNIANE, PLASTIKOWE
Pokrycie dachu	BLACHA	Kształt dachu	DWUSPADOWY
Poddasze	NIEUŻYTKOWE	Rodzaj podłogi	PANELE, TERAKOTA, LINOLEUM
Rodzaj ogrodzenia	METALOWE	Ogrodzenie	CZĘŚCIOWE
Czy jest KW	JEST	Licznik prądu	JEST
Wodomierz	JEST	Certyfikat energetyczny	NIE MA
Garaż	JEST	Typ garażu	WOLNOSTOJĄCY
Miejsz garażowych	2	Liczba miejsc parkingowych	5
Ogródek	JEST	Pomieszczenie gospodarcze	JEST
Taras	JEST	Ilość tarasów	1
Strych	JEST	Najbliższe SPA	24 km
Najbliższy basen	24 km	Najbliższy park	25 km
Najbliższy las	200 m	Najbliższe morze	25 km
Najbliższa łąka	50 m	Najbliższe jezioro	700 m
Najbliższy sklep	100 m	Najbliższa przychodnia	150 m
Najbliższy żłobek	24 km	Najbliższe przedszkole	150 m
Najbliższa Szkoła Podstawowa	150 m	Najbliższa szkoła średnia	24 km
Najbliższa stacja PKP	10 km	Najbliższy przystanek PKS	50 m
Najbliższe lotnisko	20 km	Najbliższa marina	700 m
Komunikacja miejska	50 m	Posterunek policji	150 m
Straż Pożarna	300 m	Najbliższy hipermarket	100 m
Najbliższa apteka	200 m	Najbliższy lokal gastronomiczny	1.3 km
Najbliższa stacja paliw	200 m	Nr Licencji	21221
Sieć LAN	JEST	Warunki gruntowe	DOBRE
Najbliższa plaża	700 m	Najbliższe kino	24 km
Najbliższy teatr	24 km	Najbliższa kawiarnia	200 m
Najbliższy klub fitness	24 km	Najbliższa siłownia	24 km

Najbliższy szpital	24 km	Najbliższy hotel	24 km
Najbliższy bankomat	150 m	Najbliższy bank	150 m
Najbliższa poczta	150 m	Najbliższy plac zabaw	150 m
Wyposażenie łazienki (wykaz)	WANNA, WC, UMYWALKA, BOJLER ELEKTRYCZNY Z ZASOBNIKIEM	Kuchenka mikrofalowa	JEST

 Dawid Kerner GSM: 500 700 758
biuro@kerner-nieruchomosci.pl

Więcej ofert na stronie www.kerner-nieruchomosci.pl