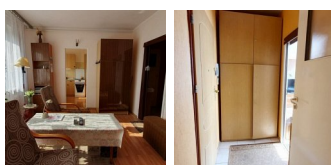


MIESZKANIE NA SPRZEDAŻ
liczba pokoi: 2, pow. całkowita: 43 m²,
Goleniów
Cena **369 000** zł



<https://www.kerner-nieruchomosci.pl>

Polecamy Państwu **na Sprzedaż Mieszkanie 2 Pokojowe**, położone **II piętrze** w budynku wielorodzinnym (bloku) o **powierzchni użytkowej: ok. 43 m²** w **Goleniowie przy ul. Akacjowej**. **Tytuł prawny do nieruchomości: spółdzielcze własnościowe prawo do lokalu mieszkalnego z nieobciążoną KW**. Mieszkanie składa się z: **2 pokoi, kuchni, łazienki, osobnego WC**. **Ogrzewanie oraz źródło ciepłej wody z sieci miejskiej, gaz do kuchenki gazowej**. **Do mieszkania przynależy piwnica**. Mieszkanie do remontu. **Ciekawa oferta dla inwestora z uwagi na układ pomieszczeń np. pod kątem aranżacji (wykończenia) wg. własnego pomysłu z dalszym przeznaczeniem na sprzedaż, wynajem lub do zamieszkania**. **Polecamy z uwagi na atrakcyjną cenę i przyszłe możliwości**. Polecamy i Zapraszamy na Prezentację.

Zdjęcia zostaną dodane w przyszłym tygodniu.

Sprzedający zobowiązuje się do przekazania "Świadectwa Charakterystyki Energetycznej" ŚCHE, najpóźniej do dnia jej zbycia (sprzedaży), zamiany lub wynajmu.

mgr Dawid Kerner
72-100 Goleniów
ul. Konstytucji 3 Maja 51/3a
Mobile GSM: 500 700 758
<https://www.kerner-nieruchomosci.pl>

[Nieruchomości Goleniów](#) | [Sprzedaj Nieruchomość](#) | [Kup Nieruchomość](#)

Jesteśmy także na:

Facebook

<https://www.facebook.com/kernernieruchomosci/>

Instagram

<https://www.instagram.com/kernernieruchomosci/>

Twitter

<https://twitter.com/kernerestate/>

TikTok

<https://www.tiktok.com/@kernernieruchomosci/>

YouTube

<https://www.youtube.com/@kernernieruchomosci/>

Treść niniejszego ogłoszenia nie stanowi oferty handlowej w rozumieniu Kodeksu Cywilnego. Treść ma charakter informacyjny i zalecamy ich osobistą weryfikację.

Symbol	26113/KRN/MS	Rodzaj nieruchomości	MIESZKANIE
Rodzaj transakcji	SPRZEDAŻ	Status	oferta aktualna
Rodzaj rynku	WTÓRNY	Cena	369 000 PLN
Cena za m2	7 884 PLN	Cena negocjowana	JEST
Kraj	POLSKA	Województwo	ZACHODNIOPOMORSKIE
Powiat	goleniowski	Gmina	Goleniów
Miejscowość	Goleniów	Kod pocztowy	72-100
Ulica	Akacyjowa	Położenie	MIASTO
Budynki w sąsiedztwie	OSIEDLE BLOKÓW MIESZKALNYCH	Powierzchnia całkowita	43 m ²
Powierzchnia użytkowa	43 m ²	Rodzaj mieszkania	2-POKOJOWE
Rodzaj budynku	BLOK	Standard	DO REMONTU KAPIT.
Stan budynku	DOBRY	Konstrukcja budynku	TRADYCYJNA
Rodzaj stropu	PREFABRYKAT BETONOWY	Technika budowy	TRADYCYJNA
Typ kuchni	ODDZIELNA, Z OKNEM	Liczba łazienek	1

Stan łazienki	DO REMONTU	Liczba WC	1
Droga dojazdowa	GŁÓWNA DROGA, ULICA OSIEDLOWA	Rodzaj nawierzchni	ASFALTOWA - KOSTKA
Liczba pokoi	2	Liczba sypialni	1
Piętro	2	Liczba pięter [wliczając parter]	4
Ilość poziomów	1	Źródło c.w.	SIEĆ MIEJSKA
Ogrzewanie	C.O. Z SIECI MIEJSKIEJ	Podpiwniczenie /piwnica	PIWNICA
Forma własności	SPÓŁDZIELCZE WŁASNOŚCIOWE Z KW	Energia elektryczna	JEST
Podłączony gaz	JEST	Podłączony wodociąg	JEST
Podłączona kanalizacja	JEST	Rodzaj kanalizacji	MIEJSKA
Źródło wody	WODA MIEJSKA	Uciążliwość okolicy	CICHE
Internet	JEST	Rodzaj okien	PLASTIKOWE
Pokrycie dachu	PAPA	Kształt dachu	PŁASKI
Elewacja	TYNK SILIKONOWY	Czy jest KW	JEST
Licznik prądu	JEST	Wodomierz	JEST
Pomieszczenie gospodarcze	JEST	Najbliższe SPA	500 m
Najbliższy basen	500 m	Najbliższy park	500 m
Najbliższy las	200 m	Najbliższe góry	600 km
Najbliższe morze	50 km	Najbliższa łąka	200 m
Najbliższa rzeka	100 m	Najbliższa linia brzegowa	50 km
Najbliższe jezioro	9 km	Najbliższy sklep	30 m
Najbliższa przychodnia	300 m	Najbliższy żłobek	200 m
Najbliższe przedszkole	200 m	Najbliższa Szkoła Podstawowa	300 m
Najbliższa szkoła średnia	500 m	Najbliższa uczelnia wyższa	40 km
Najbliższa stacja PKP	800 m	Najbliższy przystanek PKS	9 km
Najbliższe lotnisko	6 km	Najbliższa przystań promowa	9 km
Najbliższa marina	9 km	Komunikacja miejska	800 m
Posterunek policji	900 m	Straż Pożarna	600 m
Najbliższy hipermarket	100 m	Najbliższa apteka	100 m
Najbliższy lokal gastronomiczny	50 m	Najbliższa stacja paliw	500 m
Nr Licencji	21221	Za co opłaty dodatkowe	PRĄD, WODA
Sieć LAN	JEST	Komórka lokatorska	JEST
Najbliższa plaża	10 km	Najbliższe kino	500 m
Najbliższy teatr	400 m	Najbliższa kawiarnia	50 m

Najbliższy klub fitness	500 m	Najbliższa siłownia	500 m
Najbliższy szpital	900 m	Najbliższy hotel	100 m
Najbliższy bankomat	30 m	Najbliższy bank	30 m
Najbliższa poczta	300 m	Najbliższy plac zabaw	100 m
Osobne WC	JEST	Ilość piwnic	1

 Dawid Kerner GSM: 500 700 758
biuro@kerner-nieruchomosci.pl

Więcej ofert na stronie www.kerner-nieruchomosci.pl