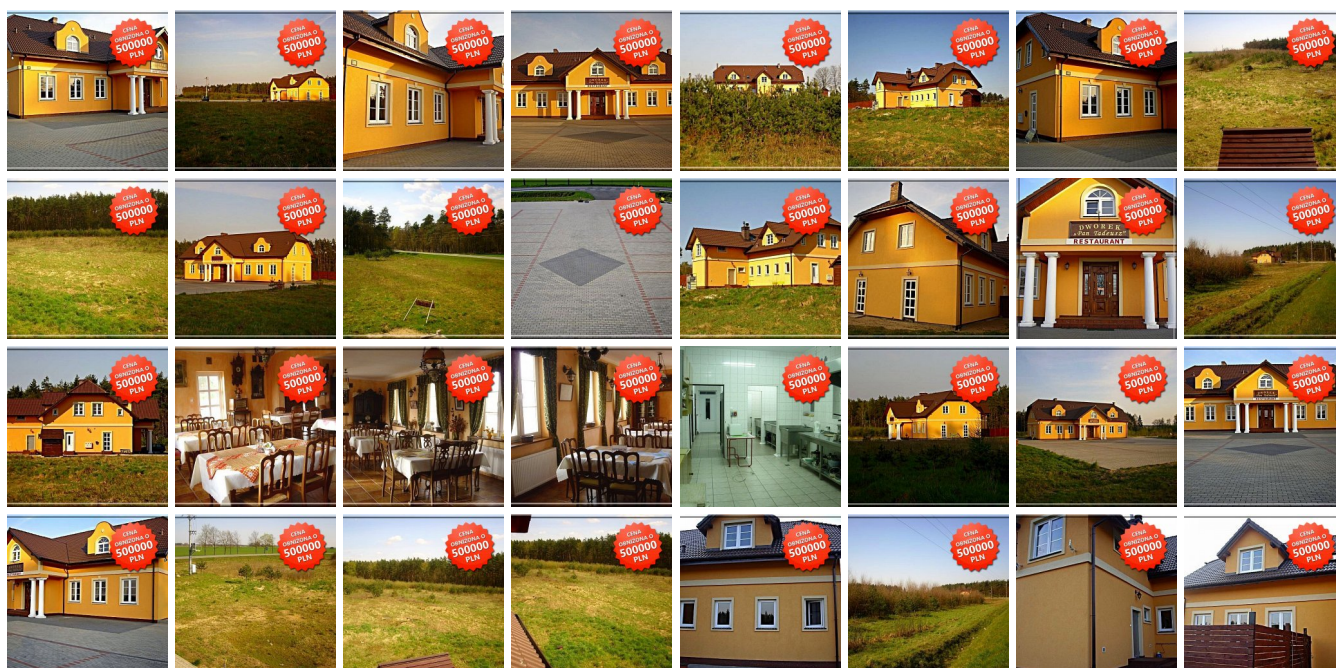


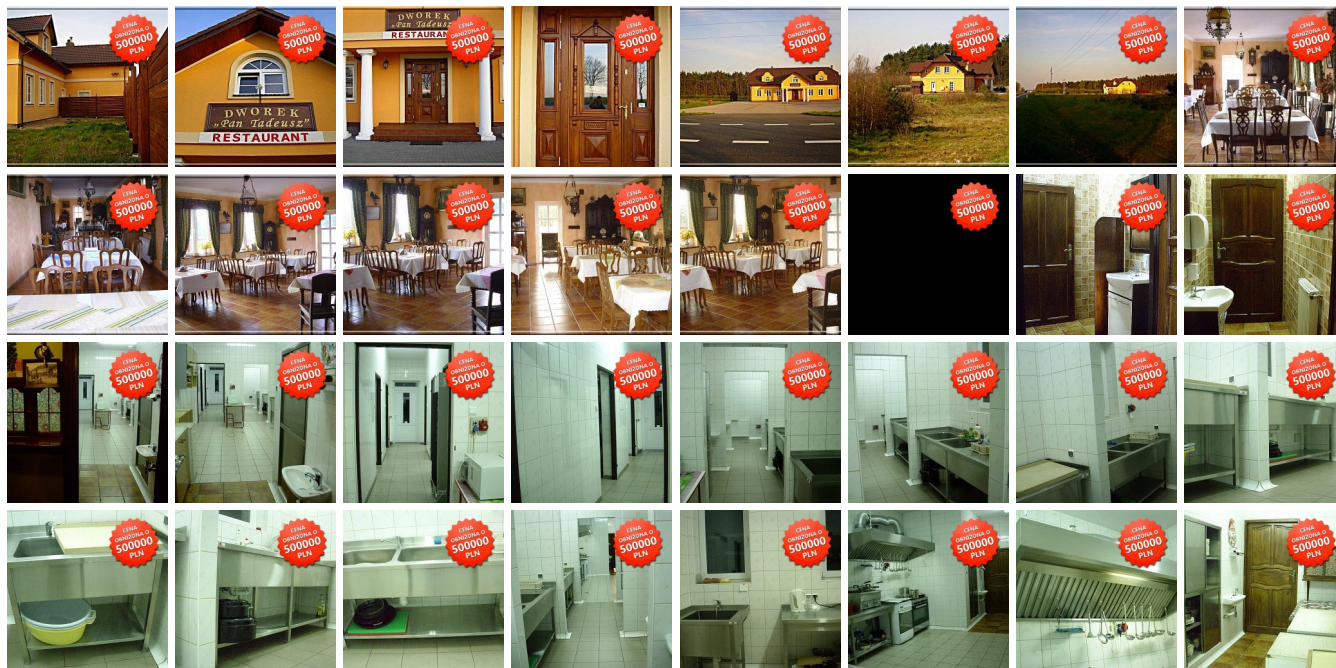
## DOM NA SPRZEDAŻ

liczba pokoi: 10, pow. całkowita: 423 m<sup>2</sup>, pow. działki: 10,000 m<sup>2</sup>,

Goleniów, okolica

Cena **2 990 000** zł





<https://www.kerner-nieruchomosci>

Polecamy Państwu **NA SPRZEDAŻ WYJĄTKOWĄ NIERUCHOMOŚĆ**, budynek **handlowo-usługowy** z obecnym przeznaczeniem na restaurację, hotel, dom weselny, dom seniora z **częścią mieszkalną** o powierzchni użytkowej: **423 m<sup>2</sup>**, na działce o powierzchni **10.000 m<sup>2</sup> (1 ha)** w miejscowości **Kikorze, gm. Osina, pow. goleniowski** w odległości **60 km** od Szczecina, **16 km** od Goleniowa, **6 km** od Nowogardu i **10 km** od Portu Lotniczego Szczecin-Goleniów, położony w pobliżu **S6**. Na **parterze** budynku o powierzchni użytkowej: **226 m<sup>2</sup>**, znajduje się lokal gastronomiczny, kuchnia, pomieszczenia gospodarcze, pomocnicze, socjalne, magazynowe, wc dla gości itd. oraz kotłownia. Na **piętrze** budynku o powierzchni: **196 m<sup>2</sup>**, znajdują się 4 osobne apartamenty - pokoje hotelowe z własnymi łazienkami z wc oraz część mieszkalna - dla właścicieli nieruchomości (istnieje możliwość uzyskania 4 dodatkowych apartamentów) oraz holl. Media: energia elektryczna; woda: własne ujęcie - studnia głębinowa; kanalizacja: własna 3-zbiornikowa biologiczna oczyszczalnia; ogrzewanie: piec konwekcyjny z komorą wolnego spalania. **Parking** o powierzchni: ok. **1300 m<sup>2</sup>** - kostka brukowa. Właściciele niniejszej nieruchomości, planowali także wybudowanie dodatkowych budynków: hotel oraz budynek gospodarczo-garażowy (możliwość wglądu) oraz stworzenie kortu tenisowego i stadniny koni. **Polecamy z uwagi na możliwość zamieszkania, prowadzenia różnego rodzaju działalności, np. stworzenie tzw. "DOMU SENIORA" lub jako "KWATERY PRACOWNICZE"**, dużą powierzchnię budynku: 423 m<sup>2</sup> i działki: 1 ha z możliwością dokupienia ok. 6 ha i podziału pod budowę eko-osiedla ale przede wszystkim z uwagi na atrakcyjną lokalizację (**bezpieczeństwo, niezależność oraz kontakt z przyrodą**), a z drugiej strony - **możliwość szybkiego przemieszczania (nowa droga S6 i S3)**. Polecamy i Zapraszamy na Prezentację. Na chwilę obecną, przedmiotowa nieruchomość nie posiada "Świadectwa charakterystyki energetycznej", jednakże Sprzedający zobowiązuje się do sporządzenia (uzyskania) i przekazania niniejszego dokumentu najpóźniej do dnia jej zbycia (sprzedaży), zamiany lub wynajmu.

KERNER NIERUCHOMOŚCI

mgr Dawid Kerner

72-100 Goleniów

ul. Konstytucji 3 Maja 51/3a

Mobile GSM: 500 700 758

<https://www.kerner-nieruchomosci.pl>

[Nieruchomości Goleniów](#) | [Sprzedaj Nieruchomość](#) | [Kup Nieruchomość](#)

Jesteśmy także na:

Facebook

<https://www.facebook.com/kernernieruchomosci/>

Instagram

<https://www.instagram.com/kernernieruchomosci/>

Twitter

<https://twitter.com/kernerestate/>

TikTok

<https://www.tiktok.com/@kernernieruchomosci/>

YouTube

<https://www.youtube.com/@kernernieruchomosci>**UWAGA - WAŻNA INFORMACJA:****1. Świadectwa charakterystyki energetycznej.**

Świadectwo charakterystyki energetycznej to dokument, który określa wielkość zapotrzebowania na energię niezbędną do zaspokojenia potrzeb energetycznych związanych z użytkowaniem budynku lub części budynku, czyli energii na potrzeby ogrzewania i wentylacji, przygotowania ciepłej wody użytkowej, chłodzenia, a w przypadku budynków niemieszkalnych również oświetlenia. Obowiązek posiadania w określonych sytuacjach świadectwa charakterystyki energetycznej budynku lub części budynku wynika z prawa europejskiego. Celem wprowadzenia obowiązku sporządzania świadectw jest promowanie budownictwa efektywnego energetycznie i zwiększanie świadomości społecznej w zakresie możliwości uzyskania oszczędności energii w budynkach. Dzięki informacjom zawartym w świadectwie właściciel, najemca lub użytkownik budynku może określić orientacyjne roczne zapotrzebowanie na energię, a tym samym koszt utrzymania związany ze zużyciem energii. Zasady sporządzania i przekazywania świadectw charakterystyki energetycznej budynków zostały określone w ustawie z dnia 29 sierpnia 2014 r. o charakterystyce energetycznej budynków.

**2. Kiedy wymagane jest świadectwo charakterystyki energetycznej?**

a) Świadectwo trzeba przekazać nabywcy lub najemcy w momencie gdy budynek, część budynku lub lokal będzie:

- zbywany na podstawie umowy sprzedaży,
- zbywany na podstawie umowy sprzedaży spółdzielczego własnościowego prawa do lokalu,
- wynajęty.

b) Forma przekazania świadectwa

W wyniku nowelizacji przepisów (od 28 kwietnia 2023 r.), świadectwo będzie można otrzymać w formie:

- papierowej - opatrzone numerem nadanym w centralnym rejestrze charakterystyki energetycznej budynków oraz podpisem osobistym osoby uprawnionej
- elektronicznej - opatrzone numerem nadanym w centralnym rejestrze charakterystyki energetycznej budynków oraz kwalifikowanym podpisem elektronicznym, podpisem zaufanym lub podpisem osobistym osoby uprawnionej.

**3. Fakt przekazania świadectwa, zostanie odnotowany w akcie notarialnym, natomiast w przypadku braku jego przekazania - notariusz pouczy zobowiązanego do przekazania świadectwa o karze grzywny za niewywiązanie się z tego obowiązku.**

Więcej informacji na temat Świadectwa charakterystyki energetycznej znajdziesz także na stronie Ministerstwa Rozwoju i Technologii pod adresem:

<https://www.gov.pl/web/rozwoj-technologie/Swiadectwa-charakterystyki-energetycznej>

#goleniow #goleniow #nieruchomosci #nieruchomosci #realestate #forsale #nasprzedaz #nasprzedaz #domy #mieszkania #lokale #dzialki #dzialki #grunty #magazyny #hale #obiektykomercyjne #nawynajem #forrent #inwestycje #kernernieruchomosci #dronhome #nowogard #szczecin #stargard #zachodniopomorskie #poland #vipoffer #nieruchomoscigoleniow #nieruchomoscigoleniow #mieszkanienasprzedaz #mieszkanienasprzedaz #domynasprzedaz #domynasprzedaz #dzialkinasprzedaz #dzialkinasprzedaz #magazynynasprzedaz #magazynynasprzedaz #halenasprzedaz #halenasprzedaz #restauracje #hotele #noclegi #pokoje #kwatery #kwaterypracownicze #kupno #sprzedaz #sprzedaz #najem #wynajem #podnajem #zamiana #deweloper #developer #biuro #biuronieruchomosci #biuronieruchomosci #agencja #agencjanieruchomosci #agencjanieruchomosci #agencjaobrotunieruchomosciami #agencjaobrotunieruchomosciami #realestateagency #kernernieruchomosci #kernernieruchomosci

Symbol	26132/KRN/DS	Rodzaj nieruchomości	DOM
Rodzaj transakcji	SPRZEDAŻ	Status	oferta aktualna
Rodzaj rynku	WTÓRNY	Cena	2 990 000 PLN
Stara cena	3-500-000-PLN	Cena za m2	7 069 PLN
Cena negocjowana	JEST	Kraj	POLSKA

Województwo	ZACHODNIOPOMORSKIE	Powiat	goleniowski
Gmina	Osina	Miejscowość	Goleniów
Kod pocztowy	72-100	Dzielnica - osiedle	okolica
Położenie działki	TEREN PŁASKI	Wygląd działki	ZABUDOWANA, ZALESIONA
Możliwa zabudowa	WOLNOSTOJĄCA	Okolica	las
Położenie	POD MIASTEM	Powierzchnia całkowita	423 m <sup>2</sup>
Powierzchnia działki	10 000 m <sup>2</sup>	Powierzchnia użytkowa	423 m <sup>2</sup>
Forma własności działki	WŁASNOŚĆ	Udział w działce	CAŁOŚĆ
Rodzaj domu	WOLNOSTOJĄCY	Rodzaj budynku	ODDZIELNY OBIEKT
Standard	BARDZO DOBRY	Stan budynku	BARDZO DOBRY
Konstrukcja budynku	SUPOREKS	Materiał ścian	SUPOREKS
Rodzaj stropu	WYLEWANY, PREFABRYKAT BETONOWY	Technika budowy	TRADYCYJNA
Typ kuchni	ODDZIELNA	Wyposażenie kuchni	CZĘŚCIOWE
Liczba łazienek	6	Liczba WC	8
Droga dojazdowa	RUCHLIWA ULICA	Liczba pokoi	10
Liczba sypialni	8	Liczba pięter [wliczając parter]	2
Umeblowanie	CZĘŚCIOWE	Źródło c.w.	PIEC WĘGLOWY
Ogrzewanie	C.O. WĘGLOWE	Podpiwniczenie /piwnica	NIEPODPIWNICZONY
Dostępne sieci	prąd, woda, oczyszczalnia	Instalacje	prąd, woda, oczyszczalnia
Stan instalacji	NOWA	Forma własności	PEŁNA WŁASNOŚĆ
Energia elektryczna	JEST	Napięcie 400V (siła)	JEST
Podłączona kanalizacja	JEST	Rodzaj kanalizacji	PRZYDOMOWA OCZYSZCZALNIA ŚCIEKÓW
Źródło wody	WODOCIĄG PRYWATNY	Uciążliwość okolicy	UMIARKOWANIE CICHE
Wentylacja	JEST	Internet	JEST
Telewizor	JEST	Lodówka	JEST
Pralka	JEST	Piekarnik	JEST
Zmywarka	JEST	Kuchnia gazowa	JEST
Rodzaj okien	PLASTIKOWE	Pokrycie dachu	DACHÓWKA BETONOWA
Kształt dachu	WIELOSPADOWY	Poddasze	UŻYTKOWE
Rodzaj podłogi	TERAKOTA	Elewacja	TYNK SZLACHETNY
Czy jest KW	JEST	Licznik prądu	JEST
Wodomierz	JEST	Liczba miejsc parkingowych	50
Typ parkingu	KOSTKA BRUKOWA	Ogródek	JEST
Pomieszczenie gospodarcze	JEST	Kominek	JEST
Ilość tarasów	1	Strych	JEST

Widok na północ	JEST	Widok na południe	JEST
Widok na wschód	JEST	Widok na zachód	JEST
Najbliższe SPA	6 km	Najbliższy basen	6 km
Najbliższy park	350 m	Najbliższy las	200 m
Najbliższe morze	50 km	Najbliższa łąka	300 m
Najbliższe jezioro	2 km	Najbliższy sklep	900 m
Najbliższa przychodnia	2 km	Najbliższy żłobek	6 km
Najbliższe przedszkole	6 km	Najbliższa Szkoła Podstawowa	6 km
Najbliższa szkoła średnia	6 km	Najbliższa uczelnia wyższa	6 km
Najbliższa stacja PKP	2 km	Najbliższy przystanek PKS	2 km
Najbliższe lotnisko	10 km	Komunikacja miejska	900 m
Posterunek policji	2 km	Straż Pożarna	2 km
Najbliższy hipermarket	6 km	Najbliższa apteka	2 km
Najbliższy lokal gastronomiczny	1 km	Najbliższa stacja paliw	1 km
Nr Licencji	21221	Cechy dodatkowe	BIZNES, DOM SENIORA, DOM WESELNY, HOTEL, KWATERY PRACOWNICZE, LOKAL MIESZKALNY, LOKAL USŁUGOWY, LOKAL UŻYTKOWY, RESTAURACJA
Uciążliwości i ograniczenia	BRAK UCIAŻLIWOŚCI	Najbliższe kino	6 km
Najbliższy teatr	6 km	Najbliższa kawiarnia	2 km
Najbliższy klub fitness	6 km	Najbliższa siłownia	6 km
Najbliższy szpital	6 km	Najbliższy hotel	1 km
Najbliższy bankomat	2 km	Najbliższy bank	6 km
Najbliższa poczta	6 km	Najbliższy plac zabaw	1 km
Wyposażenie łazienki (wykaz)	WANNA, PRYSZNIC, OKNO, UMYWALKA, LUSTRO, PRALKA, WC, GRZEJNIK DRABINKOWY	Osobne WC	JEST



Dawid Kerner

GSM: 500 700 758  
biuro@kerner-nieruchomosci.pl

Więcej ofert na stronie [www.kerner-nieruchomosci.pl](http://www.kerner-nieruchomosci.pl)