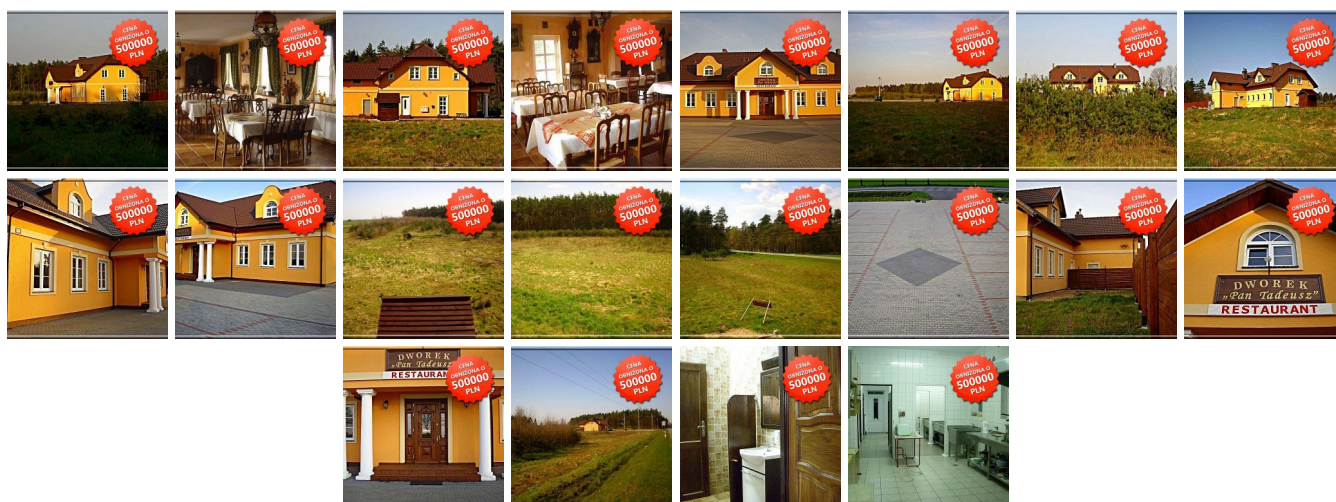


LOKAL NA SPRZEDAŻ
pow. całkowita: 423 m², pow. działki: 10,000 m²,
Goleniów, okolica
Cena **2 990 000** zł



<https://www.kerner-nieruchomosci.pl>

NOWA, NIŻSZA CENA -500.000 ZŁ. Polecamy Państwu **NA SPRZEDAŻ WYJĄTKOWĄ NIERUCHOMOŚĆ**, budynek **handlowo-usługowy** z obecnym przeznaczeniem na restaurację, hotel, dom weselny, dom seniora z **częścią mieszkalną** o powierzchni użytkowej: **423 m²**, na działce o powierzchni **10.000 m² (1 ha)** w miejscowości **Kikorze, gm. Osina, pow. goleniowski** w odległości **60 km** od Szczecina, **16 km** od Goleniowa, **6 km** od Nowogardu i **10 km** od Portu Lotniczego Szczecin-Goleniów, położony w

pobliżu S6. Na **parterze** budynku o powierzchni użytkowej: **226 m2**, znajduje się lokal gastronomiczny, kuchnia, pomieszczenia gospodarcze, pomocnicze, socjalne, magazynowe, wc dla gości itd. oraz kotłownia. Na **piętrze** budynku o powierzchni: **196 m2**, znajdują się 4 osobne apartamenty - pokoje hotelowe z własnymi łazienkami z wc oraz część mieszkalna - dla właścicieli nieruchomości (istnieje możliwość uzyskania 4 dodatkowych apartamentów) oraz holl. Media: energia elektryczna; woda: własne ujęcie - studnia głębinowa; kanalizacja: własna 3-zbiornikowa biologiczna oczyszczalnia; ogrzewanie: piec konwekcyjny z komorą wolnego spalania. **Parking** o powierzchni: ok. **1300 m2** - kostka brukowa. Właściciele niniejszej nieruchomości, planowali także wybudowanie dodatkowych budynków: hotel oraz budynek gospodarczo-garażowy (możliwość wglądu) oraz stworzenie kortu tenisowego i stadniny koni. **Polecamy z uwagi na możliwość zamieszkania, prowadzenia różnego rodzaju działalności, np. stworzenie tzw. "DOMU SENIORA" lub jako "KWATERY PRACOWNICZE", dużą powierzchnię budynku: 423 m2 i działki: 1 ha z możliwością dokupienia ok. 6 ha i podziału pod budowę eko-osiedla ale przede wszystkim z uwagi na atrakcyjną lokalizację (bezpieczeństwo, niezależność oraz kontakt z przyrodą), a z drugiej strony - możliwość szybkiego przemieszczania (nowa droga S6 i S3).** Polecamy i Zapraszamy na Prezentację.

***Cena została obniżona o -500.000 zł, czyli na 2.990.000 zł, zamiast 3.500.000 zł, jako najniższa cena z 30 dni przed obniżką. Oferta ważna do dn. 31.05.2025 r. godz. 23.59.**

Na chwilę obecną, przedmiotowa nieruchomość nie posiada "Świadectwa charakterystyki energetycznej", jednakże Sprzedający zobowiązuje się do sporządzenia (uzyskania) i przekazania niniejszego dokumentu najpóźniej do dnia jej zbycia (sprzedaży), zamiany lub wynajmu.

KERNER NIERUCHOMOŚCI

mgr Dawid Kerner

72-100 Goleniów

ul. Konstytucji 3 Maja 51/3a

Mobile GSM: 500 700 758

<https://www.kerner-nieruchomosci.pl>

[Nieruchomości Goleniów](#) | [Sprzedaj Nieruchomość](#) | [Kup Nieruchomość](#)

Jesteśmy także na:

Facebook

<https://www.facebook.com/kernernieruchomosci/>

Instagram

<https://www.instagram.com/kernernieruchomosci/>

Twitter

<https://twitter.com/kernerestate/>

TikTok

<https://www.tiktok.com/@kernernieruchomosci/>

YouTube

<https://www.youtube.com/@kernernieruchomosci>

UWAGA - WAŻNA INFORMACJA:

1. Świadectwa charakterystyki energetycznej.

Świadectwo charakterystyki energetycznej to dokument, który określa wielkość zapotrzebowania na energię niezbędną do zaspokojenia potrzeb energetycznych związanych z użytkowaniem budynku lub części budynku, czyli energii na potrzeby ogrzewania i wentylacji, przygotowania ciepłej wody użytkowej, chłodzenia, a w przypadku budynków niemieszkalnych również oświetlenia. Obowiązek posiadania w określonych sytuacjach świadectwa charakterystyki energetycznej budynku lub części budynku wynika z prawa europejskiego. Celem wprowadzenia obowiązku sporządzania świadectw jest promowanie budownictwa efektywnego energetycznie i zwiększanie świadomości społecznej w zakresie możliwości uzyskania oszczędności energii w budynkach. Dzięki informacjom zawartym w świadectwie właściciel,

najemca lub użytkownik budynku może określić orientacyjne roczne zapotrzebowanie na energię, a tym samym koszt utrzymania związany ze zużyciem energii. Zasady sporządzania i przekazywania świadectw charakterystyki energetycznej budynków zostały określone w ustawie z dnia 29 sierpnia 2014 r. o charakterystyce energetycznej budynków.

2. Kiedy wymagane jest świadectwo charakterystyki energetycznej?

a) Świadectwo trzeba przekazać nabywcy lub najemcy w momencie gdy budynek, część budynku lub lokal będzie:

- zbywany na podstawie umowy sprzedaży,
- zbywany na podstawie umowy sprzedaży spółdzielczego własnościowego prawa do lokalu,
- wynajęty.

b) Forma przekazania świadectwa

W wyniku nowelizacji przepisów (od 28 kwietnia 2023 r.), świadectwo będzie można otrzymać w formie:

- papierowej - opatrzone numerem nadanym w centralnym rejestrze charakterystyki energetycznej budynków oraz podpisem osobistym osoby uprawnionej
- elektronicznej - opatrzone numerem nadanym w centralnym rejestrze charakterystyki energetycznej budynków oraz kwalifikowanym podpisem elektronicznym, podpisem zaufanym lub podpisem osobistym osoby uprawnionej.

3. Fakt przekazania świadectwa, zostanie odnotowany w akcie notarialnym, natomiast w przypadku braku jego przekazania - notariusz pouczy zobowiązanego do przekazania świadectwa o karze grzywny za niewywiązanie się z tego obowiązku.

Więcej informacji na temat Świadectwa charakterystyki energetycznej znajdziesz także na stronie Ministerstwa Rozwoju i Technologii pod adresem:

<https://www.gov.pl/web/rozwoj-technologie/Swiadectwa-charakterystyki-energetycznej>

#goleniow #goleniow #nieruchomosci #nieruchomosci #realestate #forsale #nasprzedaz #nasprzedaz #domy #mieszkania #lokale #dzialki #dzialki #grunty #magazyny #hale #obiektykomercyjne #nawynajem #forrent #inwestycje #kernernieruchomosci #dronhome #nowogard #szczecin #stargard #zachodniopomorskie #poland #vipoffer #nieruchomoscigoleniow #nieruchomoscigoleniow #mieszkanienasprzedaz #mieszkanienasprzedaz #domynasprzedaz #domynasprzedaz #dzialkinasprzedaz #dzialkinasprzedaz #magazynynasprzedaz #magazynynasprzedaz #halenasprzedaz #halenasprzedaz #restauracje #hotele #noclegi #pokoje #kwatery #kwaterypracownicze #kupno #sprzedaz #sprzedaz #najem #wynajem #podnajem #zamiana #deweloper #developer #biuro #biuronieruchomosci #biuronieruchomosci #agencja #agencjanieruchomosci #agencjanieruchomosci #agencjaobrotunieruchomosciami #agencjaobrotunieruchomosciami #realestateagency #kernernieruchomosci #kernernieruchomosci

Symbol	26135/KRN/LS	Rodzaj nieruchomości	LOKAL
Rodzaj transakcji	SPRZEDAŻ	Status	oferta aktualna
Rodzaj rynku	WTÓRNY	Cena	2 990 000 PLN
Stara cena	3-500-000-PLN	Cena za m2	7 069 PLN
Cena negocjowana	JEST	Kraj	POLSKA
Województwo	ZACHODNIOPOMORSKIE	Powiat	goleniowski
Gmina	Goleniów	Miejscowość	Goleniów
Kod pocztowy	72-100	Dzielnica - osiedle	okolica
Okolica	las	Położenie	POD MIASTEM
Powierzchnia całkowita	423 m ²	Powierzchnia działki	10 000 m ²
Powierzchnia użytkowa	423 m ²	Forma własności działki	WŁASNOŚĆ
Udział w działce	CAŁOŚĆ	Rodzaj lokalu / przeznaczenie	GASTRONOMICZNY, HANDLOWO-USŁUGOWY, UŻYTKOWY, PRZEMYSŁOWY, HOTELOWY, INNY
Typ lokalu/umiejscowienie	BUDYNEK WOLNOSTOJĄCY	Rodzaj budynku	ODDZIELNY OBIEKT
Standard	PODWYŻSZONY	Stan budynku	BARDZO DOBRY
Konstrukcja budynku	SUPOREKS	Materiał ścian	SUPOREKS

Rodzaj stropu	PREFABRYKAT BETONOWY	Technika budowy	TRADYCYJNA
Typ kuchni	ODDZIELNA	Wyposażenie kuchni	CZĘŚCIOWE
Liczba łazienek	6	Liczba WC	8
Droga dojazdowa	GŁÓWNA DROGA	Rodzaj nawierzchni	ASFALTOWA - KOSTKA
Parter	TAK	Liczba pięter [wliczając parter]	2
Ilość kondygnacji	2	Liczba pomieszczeń	20
Umeblowanie	CZĘŚCIOWE	Źródło c.w.	PIEC WĘGLOWY
Ogrzewanie	C.O. WĘGLOWE	Podpiwniczenie /piwnica	NIEPODPIWNICZONY
Dostępne sieci	prąd, woda, oczyszczalnia	Instalacje w lokalu	prąd, woda, oczyszczalnia
Stan instalacji	NOWA	Forma własności	PEŁNA WŁASNOŚĆ
Energia elektryczna	JEST	Napięcie 400V (siła)	JEST
Podłączona kanalizacja	JEST	Rodzaj kanalizacji	PRZYDOMOWA OCZYSZCZALNIA ŚCIEKÓW
Źródło wody	WODOCIĄG PRYWATNY	Uciążliwość okolicy	UMIARKOWANIE CICHE
Wentylacja	JEST	Internet	JEST
Telewizor	JEST	Telewizja kablowa	JEST
Lodówka	JEST	Pralka	JEST
Piekarnik	JEST	Zmywarka	JEST
Kuchnia gazowa	JEST	Rodzaj okien	PLASTIKOWE
Pokrycie dachu	DACHÓWKA BETONOWA	Kształt dachu	WIELOSPADOWY
Poddasze	UŻYTKOWE	Rodzaj podłogi	TERAKOTA
Elewacja	TYNK SZLACHETNY	Czy jest KW	JEST
Licznik prądu	JEST	Wodomierz	JEST
Parking TIR	JEST	Liczba miejsc parkingowych	50
Ogródek	JEST	Pomieszczenie gospodarcze	JEST
Hala garażowa	JEST	Kominek	JEST
Ilość tarasów	1	Strych	JEST
Widok na północ	JEST	Widok na południe	JEST
Widok na wschód	JEST	Widok na zachód	JEST

Najbliższe SPA	6 km	Najbliższy basen	6 km
Najbliższy park	350 m	Najbliższy las	100 m
Najbliższe morze	50 km	Najbliższa łąka	300 m
Najbliższe jezioro	2 km	Najbliższy sklep	900 m
Najbliższa przychodnia	2 km	Najbliższy żłobek	6 km
Najbliższe przedszkole	6 km	Najbliższa Szkoła Podstawowa	6 km
Najbliższa szkoła średnia	6 km	Najbliższa uczelnia wyższa	6 km
Najbliższa stacja PKP	2 km	Najbliższy przystanek PKS	2 km
Najbliższe lotnisko	10 km	Najbliższa marina	6 km
Komunikacja miejska	900 m	Posterunek policji	2 km
Straż Pożarna	2 km	Najbliższy hipermarket	6 km
Najbliższa apteka	2 km	Najbliższy lokal gastronomiczny	1 km
Najbliższa stacja paliw	1 km	Nr Licencji	21221
Cechy dodatkowe	BIZNES, DOM SENIORA, DOM WESELNY, HOTEL, KWATERY PRACOWNICZE, LOKAL MIESZKALNY, LOKAL USŁUGOWY, LOKAL UŻYTKOWY, RESTAURACJA	Dotychczasowe użytkowanie	GASTRONOMICZNE, MIESZKALNE
Uciążliwości i ograniczenia	BRAK UCIAŻLIWOŚCI	Najbliższe kino	6 km
Najbliższy teatr	6 km	Najbliższa kawiarnia	2 km
Najbliższy klub fitness	6 km	Najbliższa siłownia	6 km
Najbliższy szpital	6 km	Najbliższy hotel	1 km
Najbliższy bankomat	2 km	Najbliższy bank	6 km
Najbliższa poczta	6 km	Najbliższy plac zabaw	1 km
Wyposażenie łazienki (wykaz)	WANNA, PRYSZNIC, OKNO, UMYWALKA, LUSTRO, SZAFKA, PRALKA, WC, GRZEJNIK DRABINKOWY		





KERNER NIERUCHOMOŚCI Dawid Kerner
72-100 Goleniów ul. Konstytucji 3 Maja 51/3a
500 700 758
biuro@kerner-nieruchomosci.pl

Więcej ofert na stronie www.kerner-nieruchomosci.pl