

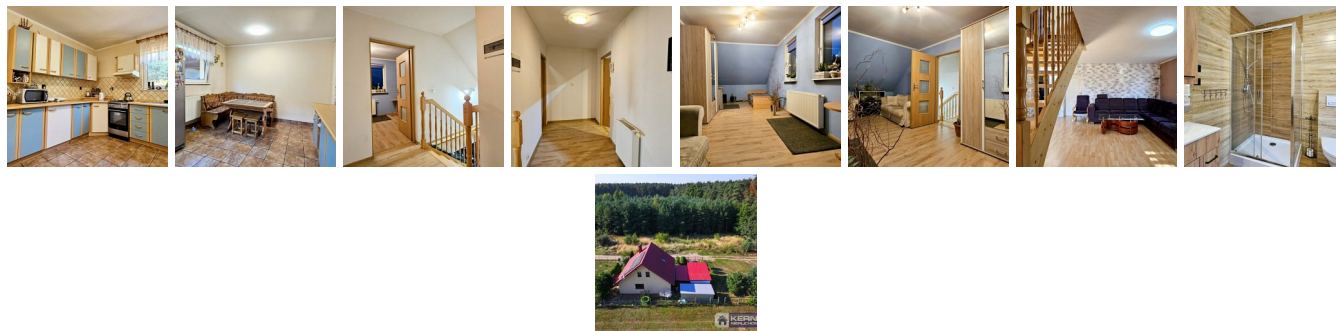
DOM NA SPRZEDAŻ

liczba pokoi: 5, pow. całkowita: 140 m², pow. działki: 429 m²,

Goleniów

Cena **869 000** zł





<https://www.kerner-nieruchomosci.pl>

Polecamy Państwu **DOM WOLNOSTOJĄCY** o powierzchni użytkowej: **125 m²**, całkowitej: 140 m² oraz **GARAŻ WOLNOSTOJĄCY** o powierzchni: **24 m²**, położony na działce o powierzchni: **429 m²** k/Goleniowa. **Dach dwuspadowy pokryty blachodachówką. Budynek 2-kondygnacyjny. Na parterze znajdują się: duży salon (pokój dzienny), sypialnia, kuchnia ze strefą jadalnianą, łazienka, korytarz, pomieszczenie gospodarcze (kotłownia) oraz wiatrołap (ganek). Na poddasze prowadzą schody drewniane, gdzie znajdują się: 3 sypialnie oraz przedpokój. Dodatkowo zostały wyprowadzone media z możliwością zrobienia drugiej łazienki lub kuchni.** W pokoju dziennym (salonie) oraz sypialniach na podłogach położone są: panele podłogowe; ściany gładzone, malowane, regipsy; w salonie częściowo płytki dekoracyjne (piaskowiec). Łazienka z WC, wykończona glazurą i terakotą; wyposażenie: kabina prysznicowa, wanna narożna, meble łazienkowe z lustrem, umywalka, grzejnik drabinkowy oraz pralka. W kuchni na podłodze terakota; ściany: gładzone malowane oraz pas glazury; wyposażenie: meble kuchenne, kuchenka gazowa z piekarnikiem, zmywarka, okap, kuchenka mikrofalowa. Na korytarzu na podłodze: terakota; ściany: płytki dekoracyjne (piaskowiec). Wiatrołap (ganek), na podłodze: gres; ściany: gładzone, malowane. **Okna PVC. Ogrzewanie oraz źródło c. w.: piec c.o. z podajnikiem na eko-groszek oraz instalacja paneli fotowoltaicznych. Media: prąd, woda, kanalizacja miejska, szybki internet (światłowód).** Teren wokół domu zagospodarowany. **Obok domu znajdują się: murowany garaż wolnostojący o powierzchni: 24 m² oraz wiata. Dom gotowy do zamieszkania. Polecamy z uwagi na lokalizację, układ, niskie koszty utrzymania, lokatę kapitału jako inwestycję w nieruchomości, możliwości zarobkowe (wynajem) oraz atrakcyjną cenę do negocjacji. Istnieje możliwość zamiany na mieszkanie z dopłatą.** Polecamy i Zapraszamy na Prezentację.

Wirtualny Spacer | Home Tour VR 360:

https://www.kerner-nieruchomosci.pl/wirtualne_spacery/dom_sprzedaz_goleniow_gmina/index.html

Na chwilę obecną, przedmiotowa nieruchomość nie posiada "Świadectwa charakterystyki energetycznej", jednakże Sprzedający zobowiązuje się do sporządzenia (uzyskania) i przekazania niniejszego dokumentu najpóźniej do dnia jej zbycia (sprzedaży), zamiany lub wynajmu.

KERNER NIERUCHOMOŚCI

mgr Dawid Kerner

72-100 Goleniów

ul. Konstytucji 3 Maja 51/3a

Mobile GSM: 500 700 758

<https://www.kerner-nieruchomosci.pl>

Nieruchomości Goleniów | **Sprzedaj Nieruchomość** | **Kup Nieruchomość**

Jesteśmy także na:**Facebook**<https://www.facebook.com/kernernieruchomosci/>**Instagram**<https://www.instagram.com/kernernieruchomosci/>**Twitter**<https://twitter.com/kernerestate/>**TikTok**<https://www.tiktok.com/@kernernieruchomosci/>**YouTube**<https://www.youtube.com/@kernernieruchomosci/>

Nazwy, marki, znaki, znaki towarowe, loga, ruchomości, nieruchomości, materiały, opracowania, mapy i inne prawa i rzeczy, należą do ich prawnych właścicieli.

Symbol	26138/KRN/DS	Rodzaj nieruchomości	DOM
Rodzaj transakcji	SPRZEDAŻ	Status	oferta aktualna
Rodzaj rynku	WTÓRNY	Cena	869 000 PLN
Stara cena	890 000 PLN	Cena za m2	6 207 PLN
Cena negocjowana	JEST	Kraj	POLSKA
Województwo	ZACHODNIOPOMORSKIE	Powiat	goleniowski
Gmina	Goleniów	Miejscowość	Goleniów
Kod pocztowy	72-100	Położenie działki	TEREN PŁASKI
Wygląd działki	ZAGOSPODAROWANA	Okolica	LASY
Położenie	POD MIASTEM	Budynki w sąsiedztwie	WOLNOSTOJĄCE DOMY JEDNORODZINNE, OSIEDLE DOMÓW JEDNORODZINNYCH
Powierzchnia całkowita	140 m ²	Powierzchnia działki	429 m ²
Kształt działki	PROSTOKĄT	Zagospodarowanie działki	ZABUDOWA, NASADZENIA, KRZEWY
Powierzchnia użytkowa	125 m ²	Forma własności działki	WŁASNOŚĆ
Udział w działce	CAŁOŚĆ	Rodzaj domu	WOLNOSTOJĄCY
Przeznaczenie	MIESZKALNE	Rodzaj budynku	DOM
Standard	BARDZO DOBRY	Stan budynku	BARDZO DOBRY
Konstrukcja budynku	MUROWANA	Materiał ścian	SUPOREKS
Rodzaj stropu	PREFABRYKAT BETONOWY	Technika budowy	TRADYCYJNA
Typ kuchni	ODDZIELNA, Z OKNEM	Wyposażenie kuchni	PEŁNE
Liczba łazienek	2	Stan łazienki	BARDZO DOBRY
Wyposażenie łazienki	PEŁNE	Liczba WC	2

Droga dojazdowa	CICHA ULICA	Liczba pokoi	5
Liczba sypialni	4	Liczba pięter [wliczając parter]	2
Umeblowanie	PEŁNE	Źródło c.w.	BOJLER ELEKTRYCZNY, PIEC WĘGLOWY, Z ZASOBNIKA, INNE
Ogrzewanie	C.O. WĘGLOWE, EKOGRÓSZEK	Dostępne sieci	ELEKTRYCZNA; WOD-KAN; INTERNET (ŚWIATŁOWÓD)
Forma własności	PEŁNA WŁASNOŚĆ	Linia telefoniczna	JEST
Energia elektryczna	JEST	Napięcie 400V (siła)	JEST
Podłączony wodociąg	JEST	Podłączona kanalizacja	JEST
Rodzaj kanalizacji	MIEJSKA	Źródło wody	WODA MIEJSKA
Wentylacja	JEST	Internet	JEST
Telewizor	JEST	Telewizja kablowa	JEST
Lodówka	JEST	Pralka	JEST
Piekarnik	JEST	Zmywarka	JEST
Kuchnia gazowa	JEST	Kuchnia elektryczna	JEST
Alarm	JEST	Monitoring	JEST
Domofon	JEST	Rodzaj okien	PLASTIKOWE
Pokrycie dachu	BLACHODACHÓWKA	Kształt dachu	DWUSPADOWY
Poddasze	UŻYTKOWE	Rodzaj podłogi	PANELE, GRES, TERAKOTA
Elewacja	TYNK SILIKONOWY	Rodzaj ogrodzenia	METALOWE, SIATKA
Ogrodzenie	PEŁNE	Czy jest KW	JEST
Licznik prądu	JEST	Wodomierz	JEST
Certyfikat energetyczny	NIE MA	Garaż	JEST
Typ garażu	WOLNOSTOJĄCY, WIATA GARAŻOWA	Miejsc garażowych	1
Liczba miejsc parkingowych	2	Typ parkingu	KOSTKA BRUKOWA
Ogródek	JEST	Garderoba	JEST
Pomieszczenie gospodarcze	JEST	Strych	JEST
Najbliższe SPA	4 km	Najbliższy basen	4 km
Najbliższy park	2 km	Najbliższy las	50 m
Najbliższe morze	50 km	Najbliższa łąka	50 m
Najbliższa rzeka	1 km	Najbliższa linia brzegowa	50 m
Najbliższe jezioro	10 km	Najbliższy sklep	1 km
Najbliższa przychodnia	1 km	Najbliższy żłobek	1 km
Najbliższe przedszkole	1 km	Najbliższa Szkoła Podstawowa	1 km
Najbliższa szkoła średnia	4 km	Najbliższa uczelnia wyższa	40 km

Najbliższa stacja PKP	4 km	Najbliższy przystanek PKS	100 m
Najbliższe lotnisko	6 km	Najbliższa przystań promowa	50 km
Najbliższa marina	10 km	Komunikacja miejska	4 km
Posterunek policji	3 km	Straż Pożarna	4 km
Najbliższy hipermarket	1 km	Najbliższa apteka	1 km
Najbliższy lokal gastronomiczny	4 km	Najbliższa stacja paliw	3 km
Nr Licencji	21221	Sieć LAN	JEST
Warunki gruntowe	DOBRE	Najbliższa plaża	10 km
Najbliższe kino	4 km	Najbliższy teatr	4 km
Najbliższa kawiarnia	4 km	Najbliższy klub fitness	4 km
Najbliższa siłownia	4 km	Najbliższy szpital	4 km
Najbliższy hotel	4 km	Najbliższy bankomat	4 km
Najbliższy bank	4 km	Najbliższa poczta	1 km
Najbliższy plac zabaw	100 m	Wyposażenie łazienki (wykaz)	WANNA, PRYSZNIC, WC, SZAFKA, LUSTRO, UMYWALKA, OKNO, GRZEJNIK DRABINKOWY
Kuchenka mikrofalowa	JEST	Rolety	JEST



Dawid Kerner

GSM: 500 700 758
biuro@kerner-nieruchomosci.pl

Więcej ofert na stronie www.kerner-nieruchomosci.pl