

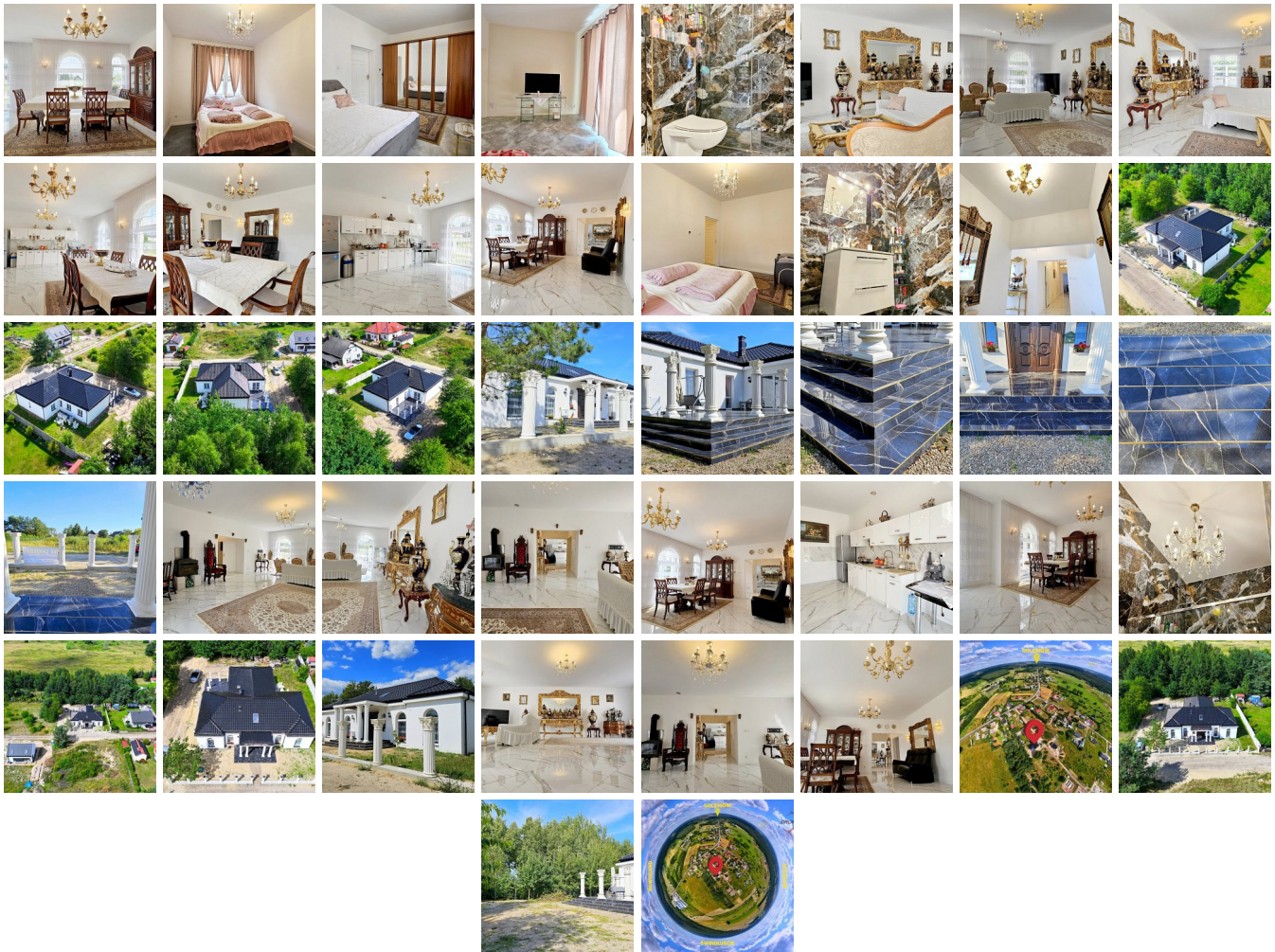
DOM NA SPRZEDAŻ

liczba pokoi: 6, pow. całkowita: 197 m², pow. działki: 1,076 m²,

Goleniów

Cena **1 350 000** zł





<https://www.kerner-nieruchomosci.pl>

Polecamy Państwu wyjątkową i niepowtarzalną ofertę nieruchomości na sprzedaż: **DOM WOLNOSTOJĄCY (REZYDENCJA)** w kształcie litery "T" o powierzchni użytkowej: **196,55 m²**, położony na działce o powierzchni: **1076 m²** pod Goleniowem w miejscowości Żdzary. **Dach kopertowy (wielospadowy) pokryty dachówką ceramiczną. Budynek parterowy z poddaszem nieużytkowym - przestrzeń strychowa. Na parterze znajdują się: duży przestronny salon (pokój dzienny) z wyjściem na taras i ogród, 5 sypialni, kuchnia z jadalnią, 2 łazienki z wc, korytarz, hall, wiatrołap (ganek w bryle budynku) oraz 2 pomieszczenia gospodarcze (pralnia i techniczne).** Na parterze we wszystkich pomieszczeniach na podłogach położona jest terakota; ściany gładzone i pomalowane. W salonie kominek. Łazienki wykończone glazurą i terakotą; wyposażenie: kabina prysznicowa, meble łazienkowe, lustro, szafka z umywalką, grzejnik drabinkowy, wc. Kuchnia z oknem połączona z jadalnią wykończona glazurą i terakotą; wyposażenie: meble kuchenne, kuchenka (płyta) gazowa z piekarnikiem elektrycznym oraz zlew. Na strych prowadzą schody drabinkowe. **Okna PVC. Ogrzewanie oraz źródło c. w.: piec gazowy 2-obiegowy (ogrzewanie podłogowe). Media: prąd, gaz (zbiornik podziemny), woda, kanalizacja (szambo).** Z salonu oraz sypialni wyjście na duży taras i ogród. Budynek gotowy do zamieszkania. **Dom wybudowany w oparciu o indywidualny projekt, co czyni go wyjątkowym i niepowtarzalnym, posiada wyjątkowy charakter, styl oraz jest przestronny i funkcjonalny. Ciekawa oferta do zamieszkania dla Rodziny lub Firmy jako Inwestycja pod Wynajem oraz z uwagi na większą powierzchnię i ilość pomieszczeń oraz 2 łazienki i możliwość uzyskania 2 kuchni - mogą zamieszkać 2 Rodziny (dwa pokolenia). Zdjęcia nie przedstawiają wszystkich dostępnych pomieszczeń. Polecamy z uwagi na lokalizację, standard wykończenia,**

układ pomieszczeń, lokatę kapitału, możliwości zarobkowe (wynajem) oraz atrakcyjną cenę do negocjacji. Polecamy i Zapraszamy na Prezentację.

Przedmiotowa nieruchomość posiada "Świadectwo charakterystyki energetycznej".

Wskaźniki charakterystyki energetycznej / **Oceniana część budynku:**

Wskaźnik rocznego zapotrzebowania na energię użytkową:

EU = 65,31 kWh/(m²-rok),

Wskaźnik rocznego zapotrzebowania na energię końcową:

EK = 100,96 kWh/(m²-rok),

Wskaźnik rocznego zapotrzebowania na nieodnawialną energię pierwotną:

EP = 111,06 kWh/(m²-rok),

Jednostkowa wielkość emisji CO₂:

E CO₂ = 0,0223 t CO₂/(m²-rok),

Udział odnawialnych źródeł energii w rocznym zapotrzebowaniu na energię końcową:

U_{oze} = 4,17 %.

KERNER NIERUCHOMOŚCI

mgr Dawid Kerner

72-100 Goleniów

ul. Konstytucji 3 Maja 51/3a

Mobile GSM: 500 700 758

<https://www.kerner-nieruchomosci.pl>

[Nieruchomości Goleniów](#) | [Sprzedaj Nieruchomość](#) | [Kup Nieruchomość](#)

Jesteśmy także na:

Facebook

<https://www.facebook.com/kernernieruchomosci/>

Instagram

<https://www.instagram.com/kernernieruchomosci/>

Twitter

<https://twitter.com/kernerestate/>

TikTok

<https://www.tiktok.com/@kernernieruchomosci/>

YouTube

<https://www.youtube.com/@kernernieruchomosci>

#mieszkanienasprzedaz #domynasprzedaz #domynasprzedaz #działkinasprzedaz #działkinasprzedaz #magazynynasprzedaz #magazynynasprzedaz #halenasprzedaz #halenasprzedaz #restauracje #hotele #noclegi #pokoje #kwatery #kwaterypracownicze #kupno #sprzedaz #sprzedaz #najem #wynajem #podnajem #zamiana #deweloper #developer #biuro #biuronieruchomosci #biuronieruchomosci #agencja #agencjanieruchomosci #agencjanieruchomosci #agencjaobrotunieruchomosciami #agencjaobrotunieruchomosciami #realestateagency

Symbol	26139/KRN/DS	Rodzaj nieruchomości	DOM
Rodzaj transakcji	SPRZEDAŻ	Status	oferta aktualna
Rodzaj rynku	WTÓRNY	Cena	1 350 000 PLN
Cena za m2	6 868 PLN	Cena negocjowana	JEST
Kraj	POLSKA	Województwo	ZACHODNIOPOMORSKIE
Powiat	goleniowski	Gmina	Goleniów
Miejscowość	Goleniów	Kod pocztowy	72-113
Położenie działki	TEREN PŁASKI	Położenie	POD MIASTEM
Budynki w sąsiedztwie	WOLNOSTOJĄCE DOMY JEDNORODZINNE	Powierzchnia całkowita	197 m ²
Powierzchnia działki	1 076 m ²	Kształt działki	KWADRAT
Powierzchnia użytkowa	197 m ²	Forma własności działki	WŁASNOŚĆ
Rodzaj domu	WOLNOSTOJĄCY	Przeznaczenie	MIESZKALNE
Rodzaj budynku	DOM	Rok budowy	2022
Standard	WYSOKI STANDARD	Stan budynku	BARDZO DOBRY
Konstrukcja budynku	TRADYCYJNA	Materiał ścian	YTONG
Rodzaj stropu	DREWNIANY	Technika budowy	TRADYCYJNA, YTONG
Typ kuchni	ODDZIELNA, Z OKNEM, POŁĄCZONA Z JADALNIĄ	Wyposażenie kuchni	PEŁNE
Liczba łazienek	2	Stan łazienki	BARDZO DOBRY
Wyposażenie łazienki	PEŁNE	Liczba WC	2
Droga dojazdowa	ULICA OSIEDLOWA	Liczba pokoi	6
Liczba sypialni	5	Liczba pięter [wliczając parter]	1
Umeblowanie	CZĘŚCIOWE	Źródło c.w.	GAZOWY 2-OBIEGOWY
Ogrzewanie	C.O. PODŁOGOWE GAZOWE	Forma własności	PEŁNA WŁASNOŚĆ

Energia elektryczna	JEST	Napięcie 400V (siła)	JEST
Podłączony gaz	JEST	Podłączony wodociąg	JEST
Rodzaj kanalizacji	SZAMBO	Źródło wody	WODA MIEJSKA
Uciążliwość okolicy	UMIARKOWANIE CICHE	Lodówka	JEST
Piecyk gazowy	JEST	Piekarnik	JEST
Kuchnia gazowa	JEST	Alarm	JEST
Monitoring	JEST	Domofon	JEST
Rodzaj okien	PLASTIKOWE	Pokrycie dachu	DACHÓWKA CERAMICZNA
Kształt dachu	WIELOSPADOWY	Poddasze	NIEUŻYTKOWE
Rodzaj podłogi	GRES	Elewacja	TYNK SZLACHETNY
Rodzaj ogrodzenia	MUROWANE, SIATKA, MIESZANE	Ogrodzenie	PEŁNE
Czy jest KW	JEST	Licznik prądu	JEST
Wodomierz	JEST	Certyfikat energetyczny	JEST
Ogródek	JEST	Garderoba	JEST
Kominek	JEST	Ilość tarasów	1
Strych	JEST	Nr Licencji	21221
EU - energia użytkowa [kWh/(m2*rok)]	65	EP - energia pierwotna [kWh/(m2*rok)]	111
EK - energia końcowa [kWh/(m2*rok)]	100	U - udział odnawialnych źródeł energii	4
Wyposażenie łazienki (wykaz)	PRYSZNIC, WC, LUSTRO, UMYWALKA, SZAFKA, GRZEJNIK DRABINKOWY		

 Dawid Kerner GSM: 500 700 758
biuro@kerner-nieruchomosci.pl

Więcej ofert na stronie www.kerner-nieruchomosci.pl